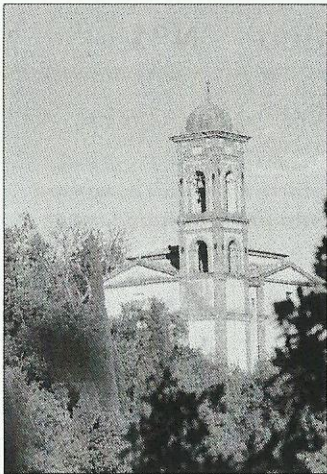


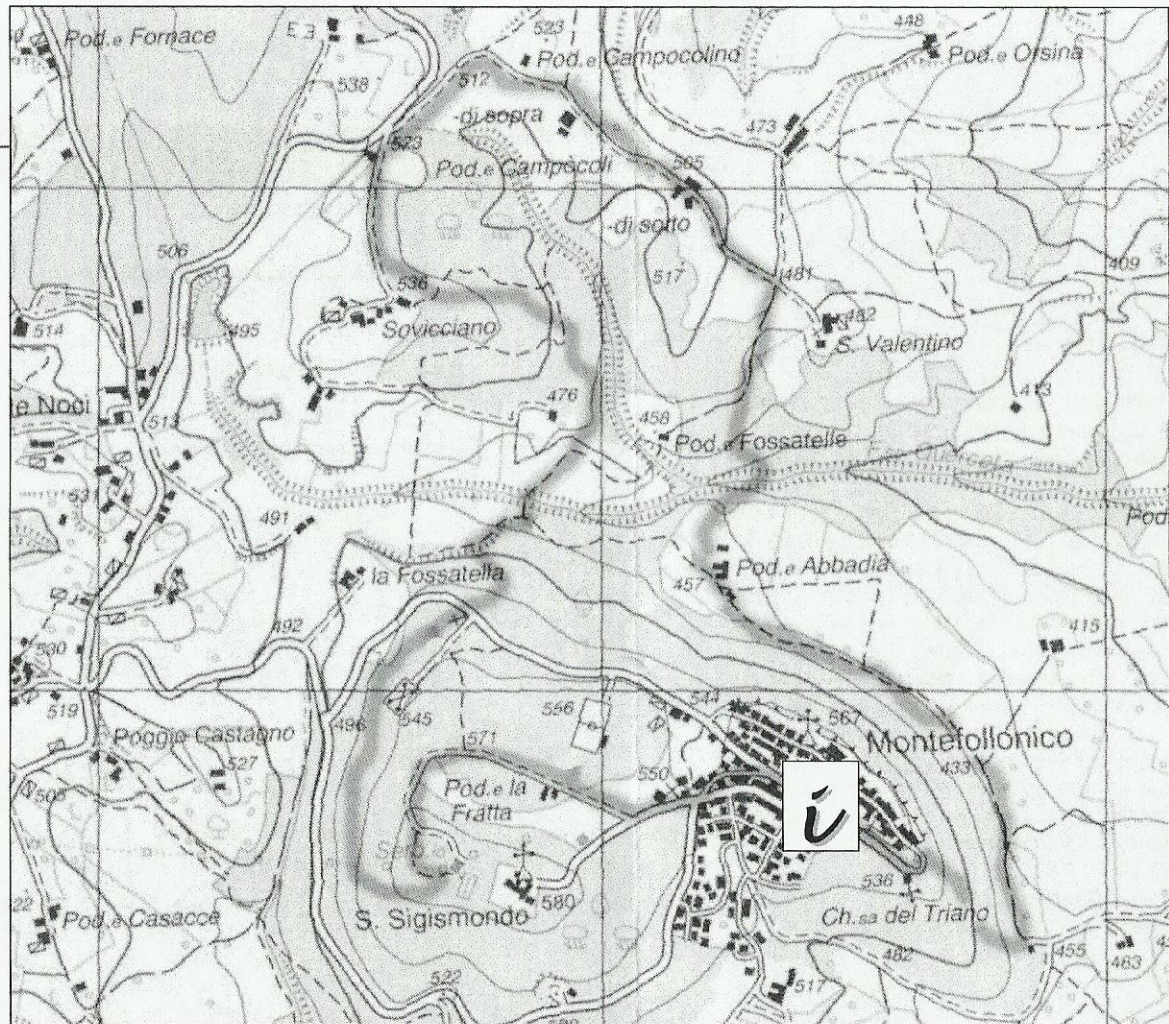
La via di San Valentino



Questo sentiero è caratterizzato dal fatto che vi porterà nei pressi dei resti del Conventaccio rudere dell'VIII secolo, e nei pressi dell'antica pieve di San Valentino già presente in documenti del VII secolo.

Partenza dall'Ufficio Turistico. Percorrete via del Giglio e dopo circa 600 metri svoltate a destra per un viale di cipressi (via dei Frati)

seguito il cartello "Parco il Tondo". Dopo circa 200 metri troverete una strada bianca sulla destra, da qui inizia l'area del parco: percorrendola, dopo circa 800 metri, giungerete al Tondo. Girandogli intorno troverete la freccia direzionale che segna l'inizio dei percorsi del parco. Seguite il sentiero rosso. Quando arriverete all'incrocio per il sentiero blu percorretelo: attraverserete la strada asfaltata e percorrerete lo stretto sentiero. Alla fine di questo, la freccia vi indicherà di svoltare a destra. Svoltate e dopo circa 100 metri troverete una strada bianca sulla sinistra: prendetela. Da qui in poi non troverete più segnaletica e dovrete orientarvi con poderi o altre indicazioni. Alla fine di questa strada vi troverete ad un quadrivio: percorrete il sentiero di fronte a voi che sale. Salite per circa 500 metri fino ad arrivare al podere Sovicciana. Qui svoltate a destra e scendete per la strada bianca che vi porterà, dopo circa 1 km alla pieve di San Valentino. Prima di arrivare alla pieve troverete un quadrivio. Dovrete svoltare a destra per la strada sbarrata da una catena. Qui dovete fare attenzione per trovare il sentiero: dopo circa 400 metri lo troverete sulla sinistra che



scende nel bosco. Nemmeno 100 metri e svoltate a destra...il peggio è passato. Dopo 200 metri attraverserete il fosso Querceta, qui una storia dice che il pozzo li presente, chiuso con un coperchio verde, nasconde sul suo fondo una campana d'oro. Oltrepassato il fosso dopo circa 100 metri sarete giunti al Conventaccio, il rudere di un'antica abbazia. Seguite la strada bianca sulla sinistra e dopo circa 1 km all'arrivo alla strada dei Colli, troverete sulla destra un sentiero di nuovo segnalato con i cartelli del parco

il Tondo. Seguitelo fino alla chiesa del Triano. Giunti qui tenetevi sulla sinistra e salite per 200 metri arrivando all'Ufficio Turistico.

Distanza: 7,5 Km circa
Tempo di percorrenza: 2,30 ora circa
Difficoltà: Medio

Tel.: 334 7270049

E-mail: asdmontanina@alice.it