

La via del Tondo

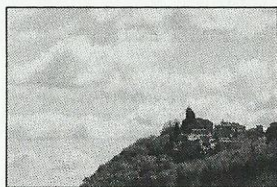
Questo sentiero vi condurrà alla scoperta dell'area del parco ammirando la sua flora, i suoi paesaggi ed i luoghi storici di questa area.

Partenza dall'Ufficio Turistico. Percorrete via del Giglio e dopo circa 600 metri svoltate a destra per un viale di cipressi (via dei Frati) seguendo il cartello "Parco il Tondo". Dopo circa 200 metri troverete una strada bianca sulla destra, da qui inizia l'area del parco: percorrendola, dopo circa 800 metri, giungerete al Tondo. Girandogli intorno troverete la freccia direzionale che segna l'inizio dei percorsi del parco. Seguite il sentiero rosso che vi riporterà, dopo il campo sportivo, sulla strada bianca di accesso al parco. Svoltate a sinistra e tornerete in dietro sui vostri passi.

Distanza: 2,5 Km circa

Tempo di percorrenza: 45 minuti circa

Difficoltà: Facile



www.montanina.net

A.S.D. POLISPORTIVA MONTANINA

via Ansano Landucci, 32

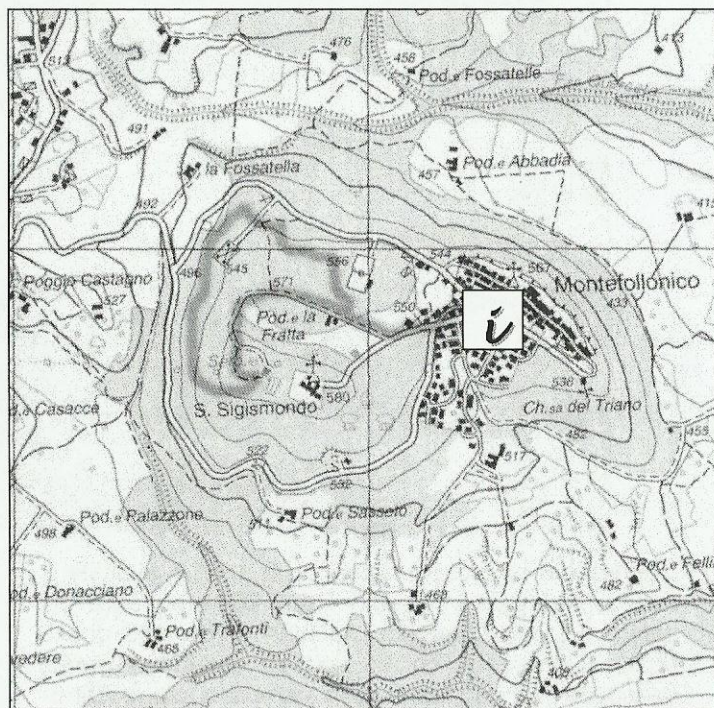
Ufficio Informazioni Turistiche

via della Madonnina, 1

53049 Montefollonico - SIENA

Tel.: 334 7270049

E-mail: asdmontanina@alice.it



I percorsi fanno parte del circuito del parco Il Tondo e quindi segnalati con pannelli e frecce. Alcuni tratti non hanno segnalazioni ed è necessario attenersi alle indicazioni suggerite in questa brochure. Prestate attenzione ai numerosi attraversamenti e percorrenza di strade comunali o provinciali.