

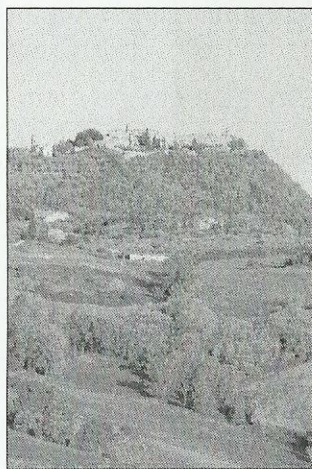
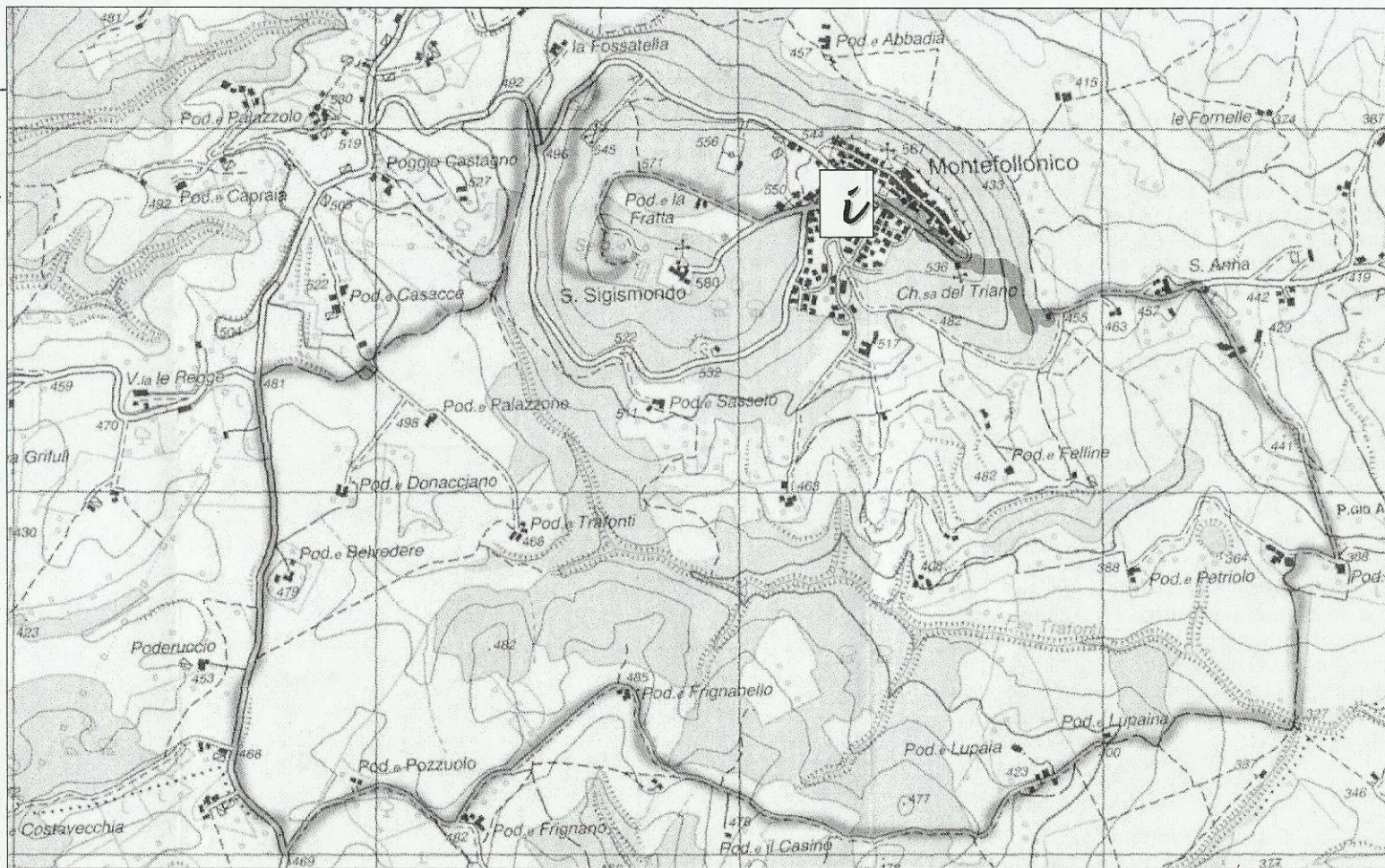
La via panoramica

Questo è il sentiero più difficoltoso per la sua lunghezza ma vale la pena la fatica per la stupenda vista di Montefollonico e Montepulciano che potrete godere nei pressi del podere Lupaia.

Partenza dall'Ufficio Turistico. Percorrete via del Giglio e dopo circa 600 metri svoltate a destra per un viale di cipressi (via dei Frati) seguendo il cartello "Parco il Tondo". Dopo circa 200 metri troverete una strada bianca sulla destra, da qui inizia l'area del parco: percorrendola, dopo circa 800 metri, giungerete al Tondo. Girandogli intorno troverete la freccia direzionale che segna l'inizio dei percorsi del parco. Seguite prima il sentiero rosso lasciandolo per arrivare alla Fonte del Bigli. Da qui in poi non troverete più segnaletica e dovrete orientarvi con poderi o altre indicazioni. Percorrete la strada asfaltata scendendo a sinistra giungendo all'incrocio con la strada comunale di Montefollonico. Qui svoltate a destra e dopo 100 metri prendete il sentiero che è sulla sinistra prima della curva.

Dopo 300 metri vi troverete su un incrocio di sentieri. Proseguite dritti per circa 600 metri.

Arriverete alla strada provinciale 15. Qui fate molta attenzione! Svoltate a sinistra per circa 1 km fino a raggiungere, sulla sinistra, un gigantesco cipresso che sovrasta l'incrocio per la Fattoria di Frignano. Svoltate e continuate per la strada bianca che vi condurrà attraverso uno splendido crinale fino al podere



Lupaia dopo circa 1,5 km. Qui la strada comincia a scendere. Alla fine della discesa c'è un incrocio dove dovrete svoltare a sinistra per la strada che sale verso il Podere i Pozzi. Dopo 500 metri girate a sinistra e salite per 1 km circa fino ad arrivare ad una piccola chiesa (Sant'Anna) situata sull'incrocio con la strada dei Colli. Svoltate a sinistra per 300 metri fino a quando la strada fa una brusca curva a sinistra. Qui c'è l'incrocio con la strada bianca per il Podere Abbadia. Se prestate attenzione di fianco alla strada bianca c'è un viottolo segnalato dalla frecce dei

sentieri del Tondo. Salite per questo sentiero, un'antica strada romana, fino alla chiesa del Triano. Giunti qui tenetevi sulla sinistra e salite per 200 metri e arriverete all'Ufficio Turistico.

Distanza: 7,5 Km circa
Tempo di percorrenza: 3 ore circa
Difficoltà: Difficile

Tel.: 334 7270049

E-mail: asdmontanina@alice.it