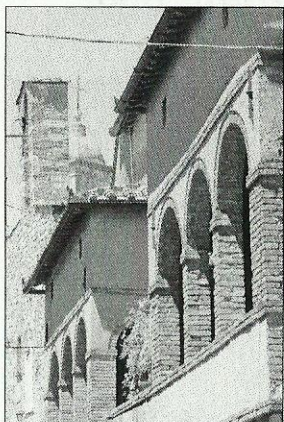


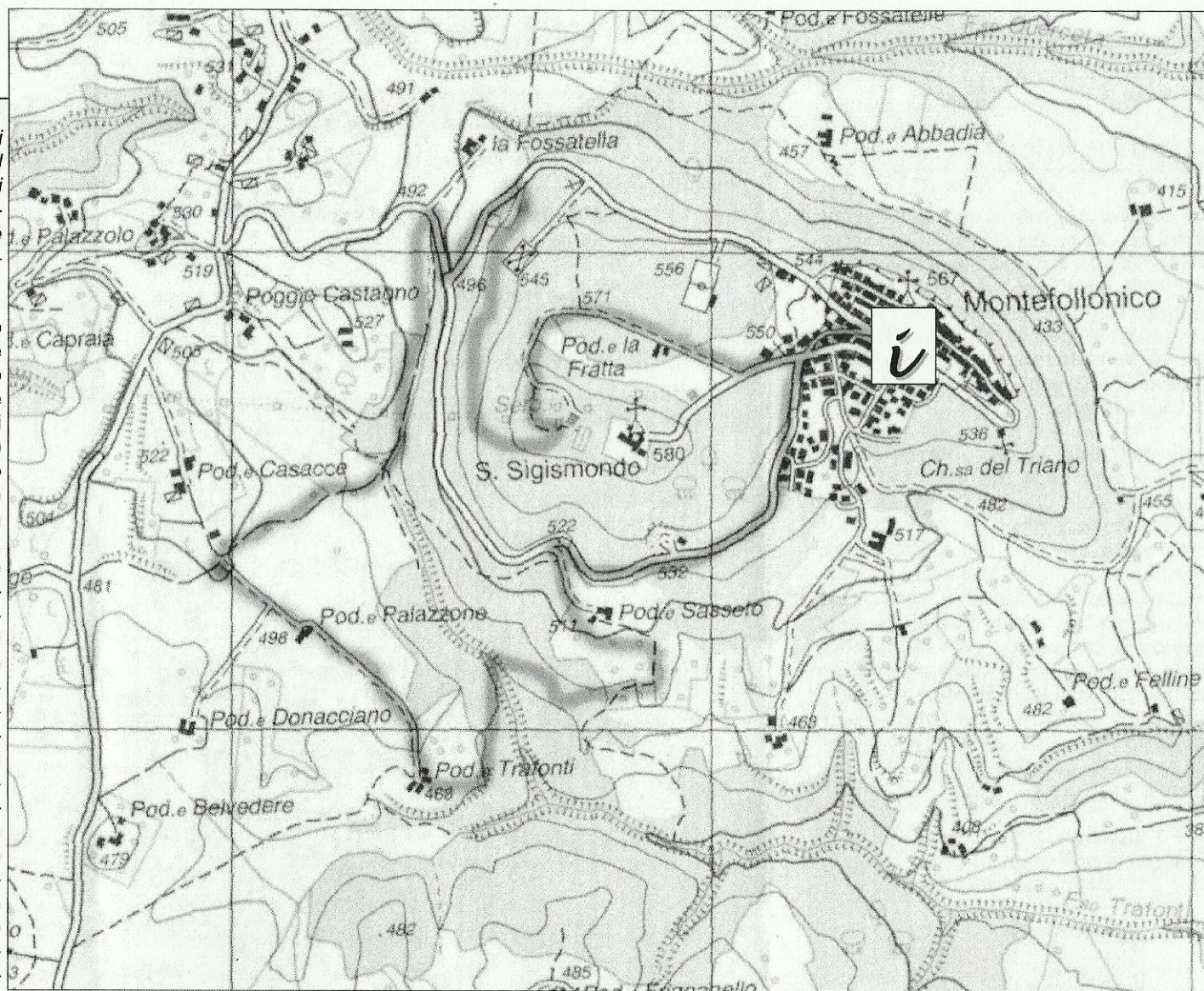
La via del leccio centenario



La caratteristica di questo sentiero è il passaggio nei pressi di un campo che custodisce un leccio secolare dalle dimensioni impressionanti.

Partenza dall'Ufficio Turistico. Percorrete via del Giglio e dopo circa 600 metri svoltate a destra per un viale di cipressi (via dei Frati) seguendo il cartello

"Parco il Tondo". Dopo circa 200 metri troverete una strada bianca sulla destra, da qui inizia l'area del parco: percorrendola, dopo circa 800 metri, giungerete al Tondo. Girandogli intorno troverete la freccia direzionale che segna l'inizio dei percorsi del parco. Seguite prima il sentiero rosso lasciandolo per arrivare alla Fonte del Bighi. Da qui in poi non troverete più segnaletica e dovrete orientarvi con poderi o altre indicazioni. Percorrete la strada asfaltata scendendo a sinistra giungendo all'incrocio con la strada comunale di Montefollonico. Qui svoltate a destra e dopo 100 metri prendete il sentiero che è sulla sinistra prima della curva. Dopo 300 metri vi troverete su un incrocio di sentieri. Proseguite dritti salendo per circa 300 metri. Arrivati al culmine della salita troverete una strada sulla sinistra con una sbarra percorretela. Dopo poche centinaia di metri arriverete all'altezza del podere Palazzone e sul campo sulla sinistra potrete ammirare il gigantesco leccio. Proseguite per altri 400 metri circa e arriverete ad il podere Trafonti. Sulla sinistra, tra l'immobile e gli stanzini, ha inizio un sentiero che scende nel bosco per circa 300 metri dopodiché dovrete attraversare un fosso e salire per più di 500 metri fino ad arrivare di nuovo alla strada Comunale



di Montefollonico. Arrivati svoltate a destra e dopo 1km circa sarete all'Ufficio Turistico.

Distanza: 6,5 Km circa
Tempo di percorrenza: 2,30 ore circa
Difficoltà: Medio

Tel.: 334 7270049
E-mail: asdmontanina@alice.it